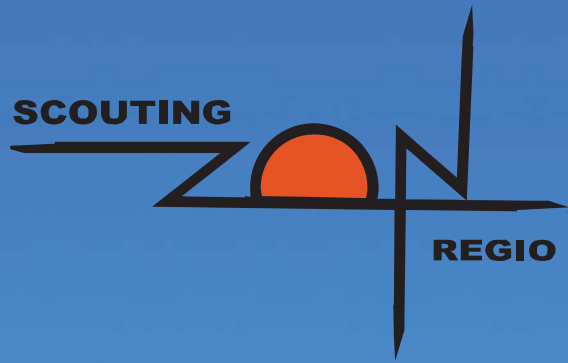
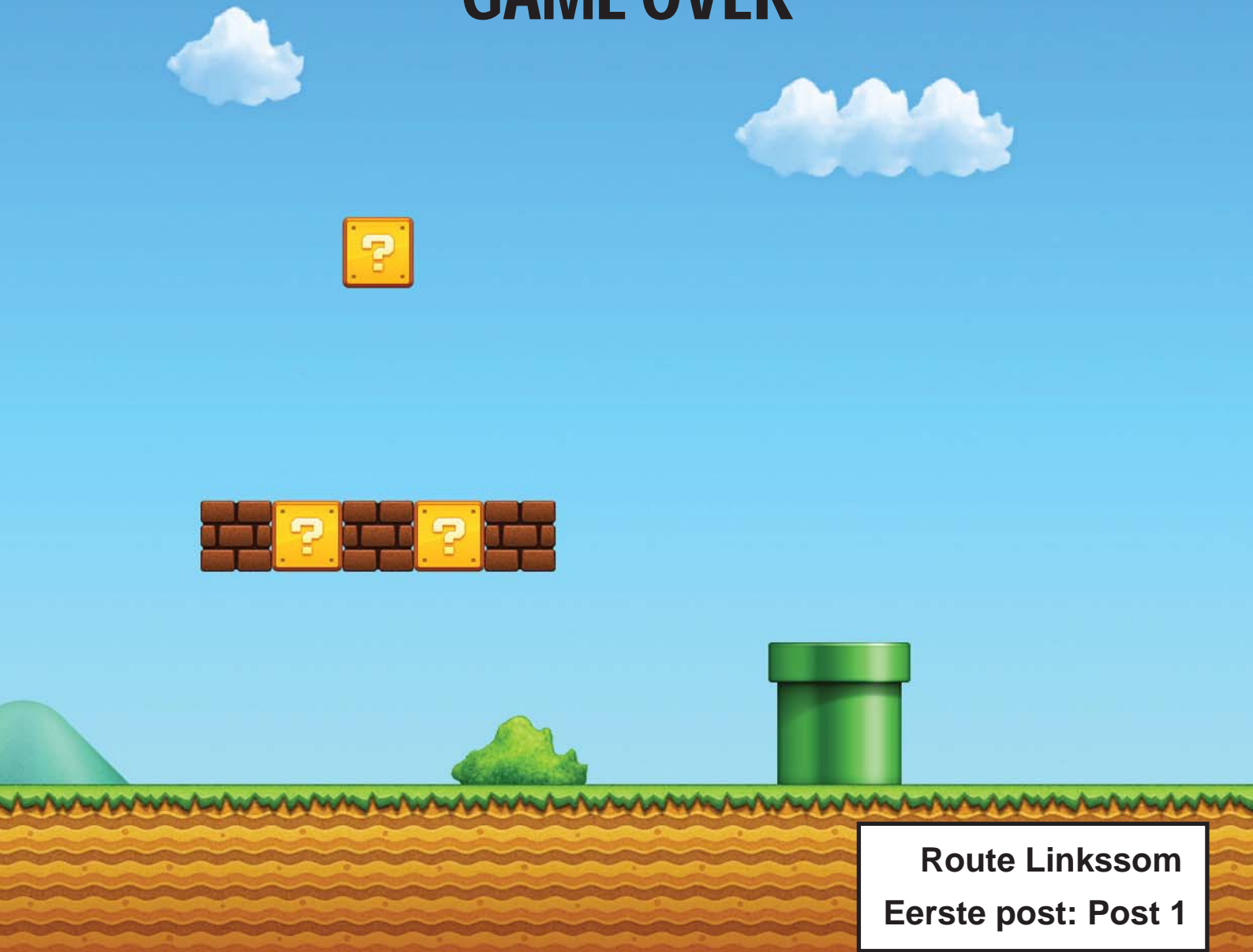


groepsnummer: _____
groepsnaam: _____
aantal personen: _____
begintijd: _____
maximale eindtijd: _____



RSW hike 2012

GAME OVER



Route Linkssom
Eerste post: Post 1

Voorwoord

Lui gi is verdwaalt! Hij kan Mario niet meer vinden. Onderweg komt hij telkens een andere game tegen die hij moet zien te winnen om verder te kunnen op zijn zoektocht. Kan jij hem helpen?

Volg de aanwijzingen goed op, als je niet meer weet waar je bent, ga dan naar een punt terug waarvan je zeker wist dat je goed zat (de laatste post bijvoorbeeld) en als je het echt niet meer weet, raadpleeg dan de noodenvel op. Maar let op! Als je de noodenvel op ongeschonden inlevert krijg je extra punten!

Pas goed op onderweg, zorg goed voor elkaar en voor jezelf.

Vergeet niet mee te nemen:

kompas, kaarthoekmeter, pen, schaar, lijm, plakband en je mok

Succes namens de tochtleiding!

Regeltjes van het hiketeam:

- loop altijd met je groepje bij elkaar
- zorg goed voor de natuur
- bezorg geen overlast





Snowlevel

Route Linksom
Post 0 naar Post 1

Volg de foto's naar de volgende post.



start



tussen blauw en hikebos

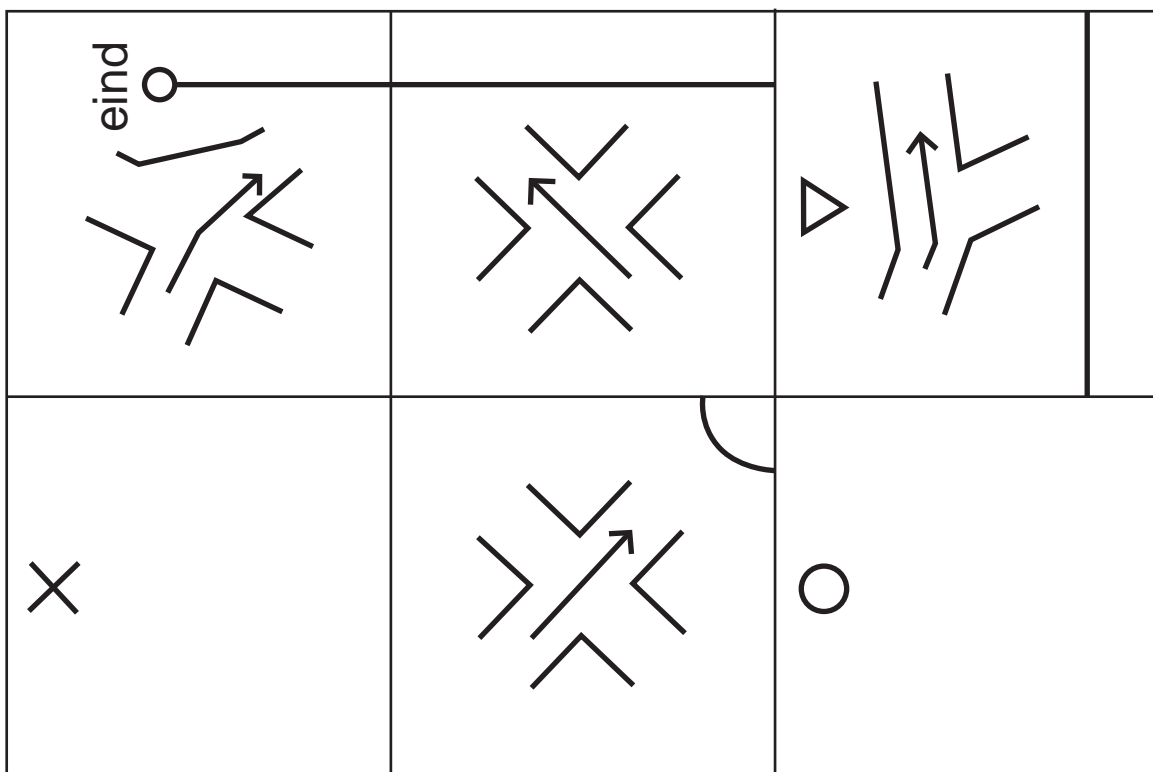
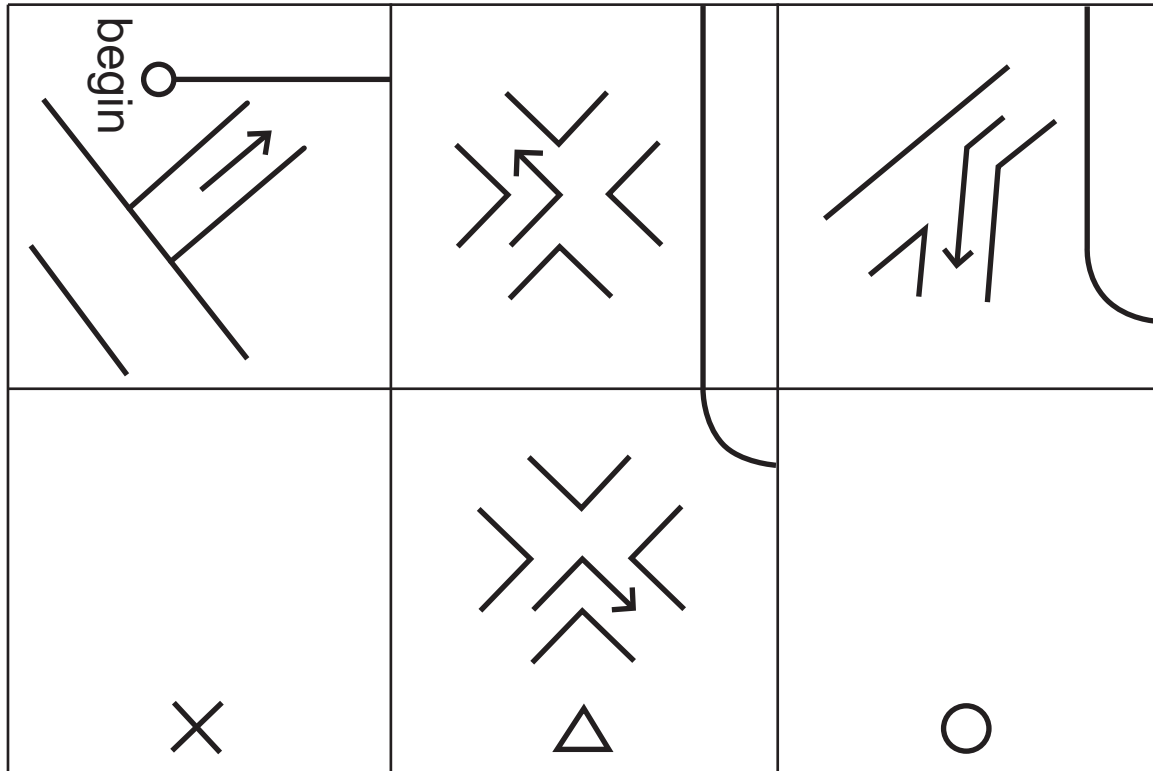


finish



Mui zentrap

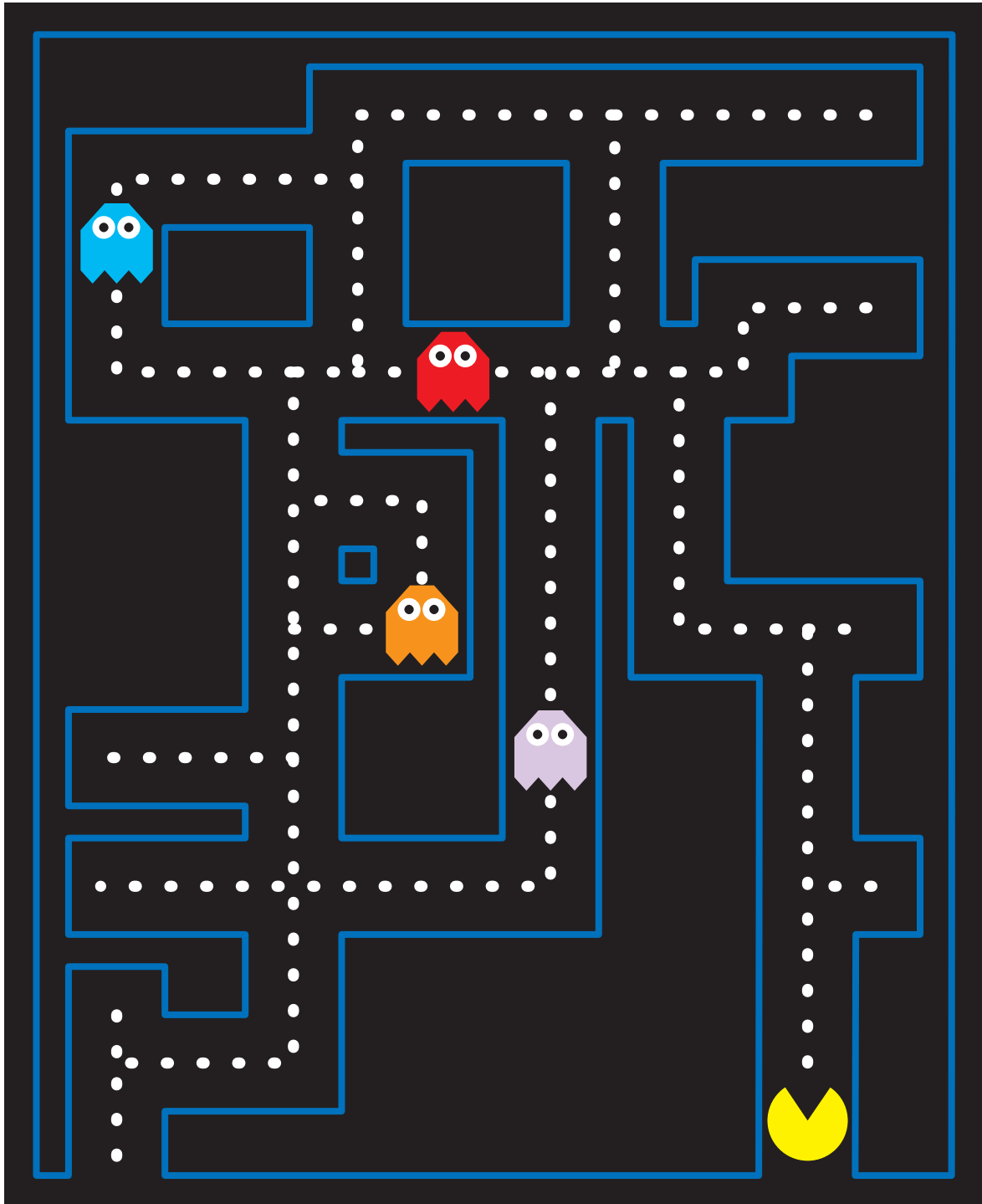
Knip beide rechthoeken uit en vouw ze over de lengte dubbel. Plak elke strook met de rug tegen zichzelf vast. Plak vervolgens de hokjes met de rondjes zó op elkaar dat de rondjes elkaar raken. Vouw daarna om en om de stroken over elkaar heen, zodat ook de driehoekjes en kruisjes elkaar raken. Plak de kruisjes aan elkaar vast. Je mui zentrap is nu klaar voor gebruik.





Pac-man

Pas op voor Shadow, Speedy, Bashful of Pokey!
Zorg dat ze je niet te pakken krijgen in dit doolhof.



Post 3

170°

Post 2



Route Linksom
Post 3 naar Post 0

Need for Speed

Race zo snel mogelijk naar de volgende post, maar let wel een beetje op je snelheid!



schaal 1:10.000



Instal l at i on

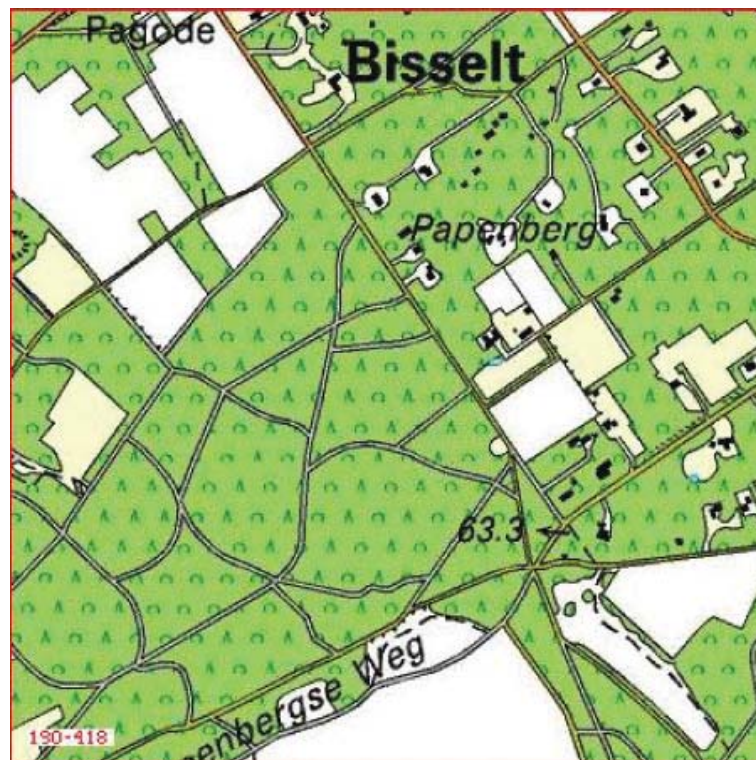
Het volgende spel is nog niet goed geïnstalleerd.
Waarschijnlijk een verkeerde installatiecode
gebruikt.

Installeer opnieuw met de volgende code:



POST0-AI 0A0-DAHDE-POST6-AI OGB-DAH BH

419



418

190

schaal 1:10.000

191

Error Screen

Oeps... Spel vastgelopen!
Los de foutmelding op om verder te kunnen



Fatal error; code nprfthvjxbz-qyy/dot.com:
can not find accesguiwkom.dll
format text to read message.

Artragvt tenqra 450z
ubaqrei vwsraartragvt tenqra

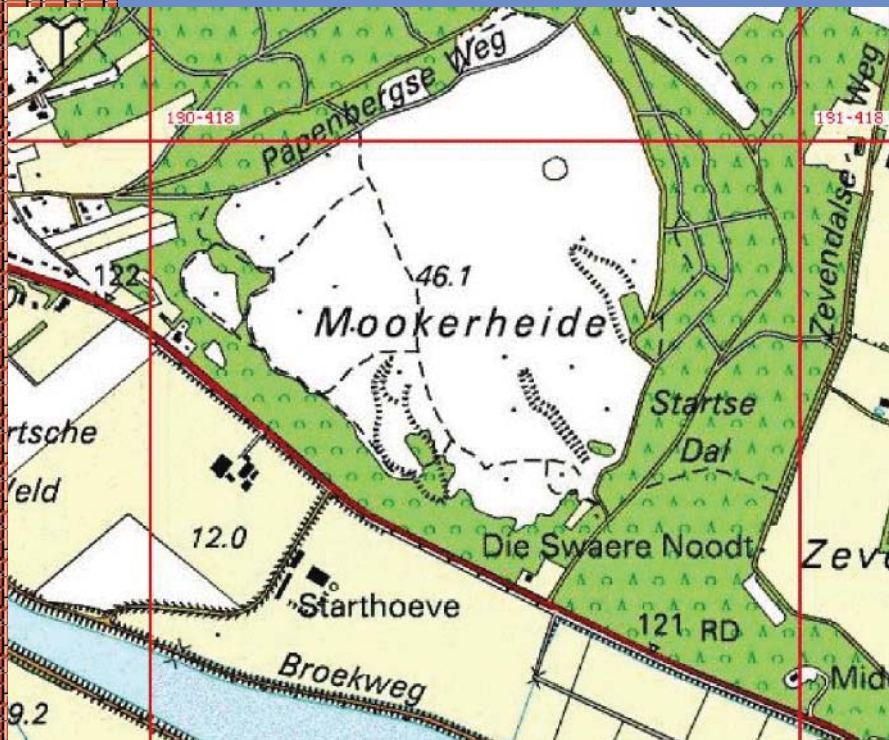
Or contact supportdesk supportdesk@rsw tt.it

Route Rechtsom
Post 5 naar Post 4



Help Luigi het missende kasteel te vinden, door vanaf de vlaggen de juiste lijn te tekenen.

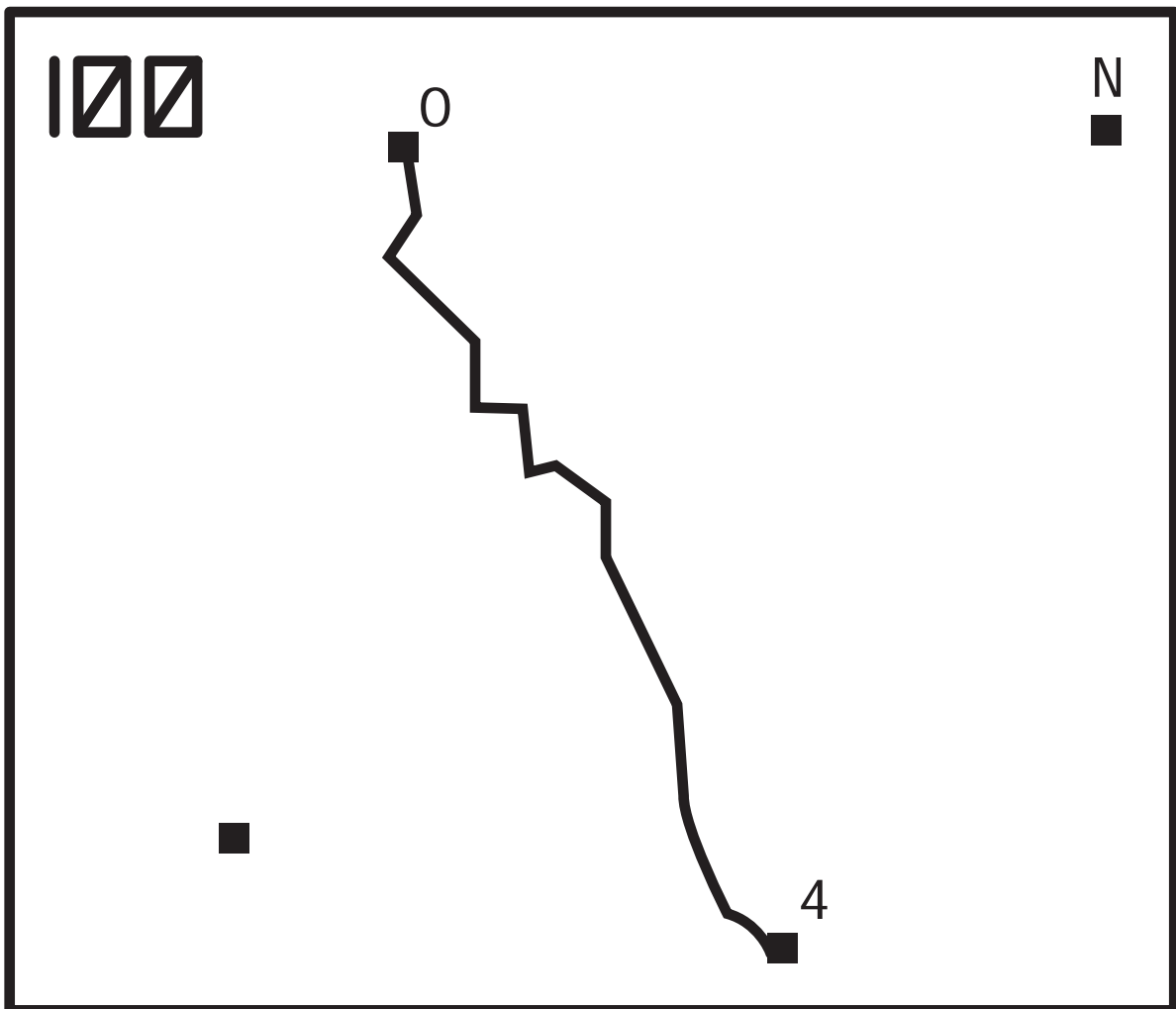
136°



265°

Snake

Snake is een beetje van slag...
Hij is zelfs over een hek geklommen!



Welkom terug op de centrale post!
We wensen jullie veel succes met het afbreken!

Hieronder kan je tips, advies, leuke verhalen of klachten opschrijven die je tegen bent gekomen tijdens de RSW Hike, we kunnen dan volgend jaar rekening houden met jullie feedback.

Tot volgend jaar!



Namens het Hiketeam,

Wij hopen dat jullie veel plezier aan deze hike hebben,
we hebben er met veel plezier een hoop tijd in gestoken om
deze route te maken.

Wij wensen jullie nog erg veel succes tijdens deze hike,
met het opruimen en de uitslag!

Frank Dentz - Scouting ZON, Steam

Joost Vermeulen - Scouting Karel de Stoutte

Jeroen Hulsman - Scouting Paul Kruger

Routeboek RSW hike 2012

Versie 1

Uitwerking technieken: Frank, Joost en Jeroen

Teksten en plaatjes: internet en creative inspiraties

foto's: Frank

Datum opname: 5 februari 2012

Druk: Drukkerij van Bergen Weurt

Oplage: 24 hikeboekjes

© **Hiketeam 2012**



